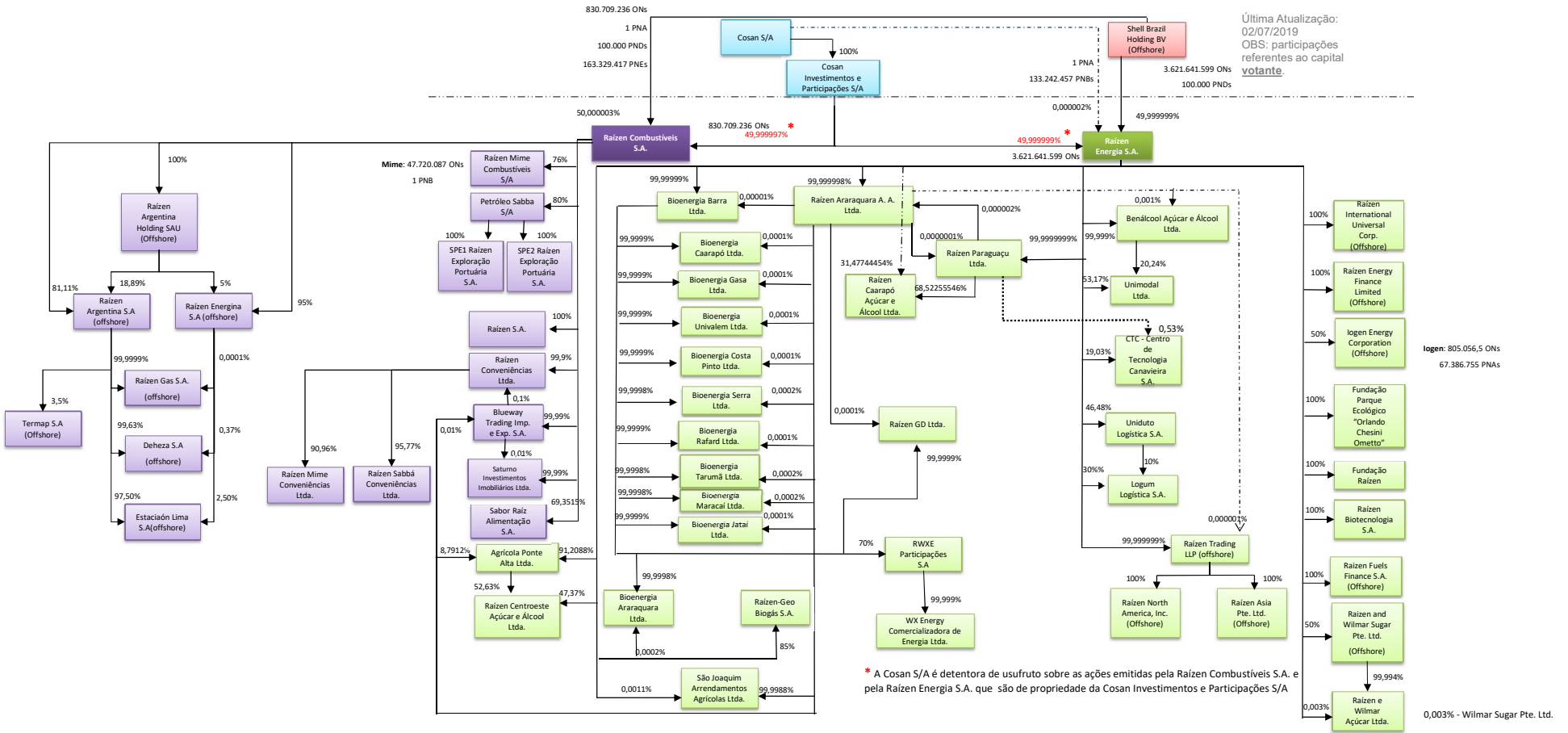


ORGANOGRAMA | GRUPO RAÍZEN

Última Atualização:
02/07/2019
OBS: participações
referentes ao capital
votante.



* A Cosan S/A é detentora de usufruto sobre as ações emitidas pela Raízen Combustíveis S.A. e pela Raízen Energia S.A. que são de propriedade da Cosan Investimentos e Participações S/A

Instituto Raízen Cultura (Associação Privada)

Associadas: Raízen Combustíveis S.A.; Raízen Mime Combustíveis S.A.; Petróleo Sabbá S.A.; Blueway Trading Importação e Exportação S.A.; Agrícola Ponte Alta Ltda.; Bioenergia Barra Ltda.; Raízen Centroeste Açúcar e Alcool Ltda.; Raízen Araraquara Açúcar e Alcool Ltda.; Raízen Energia S.A.; Raízen Paraguaçu Ltda.; Raízen Caarapó Açúcar e Alcool Ltda.; e Benalcool Açúcar e Alcool Ltda.

RaizPrev - Entidade de Previdência Privada

Iogen: 805.056,5 ONs
67.386.755 PNAS

0,003% - Wilmar Sugar Pte. Ltd.